

# Bewerbung um Aufnahme ins

# Studentenwohnheim des **BLLV**

Vorname .....

Name .....

Geburtsdatum .....

Nationalität .....

Heimatanschrift: .....

( ) .....

Telefon: ..... Handynummer: .....

E-Mail: .....

Bitte  
hier  
Passfoto  
aufkleben

Studienfach: .....

Beginn des Studiums: ..... vorauss. Ende: .....

Beruf des Vaters: ..... der Mutter: .....

Zahl der Geschwister: .....

Weitere freiwillige Angaben zu sozialen Verhältnissen: .....

.....

.....

Welche Hobbys und nichtfachliche Interessen (z.B. Musik, Zeichnen,  
Sport, Skifahren, Tanzen, ...) haben Sie? .....

.....

Haben Sie bereits in einem Studentenwohnheim gewohnt? .....

Name und Anschrift: .....

Mitgliedschaft im BLLV:    Antragsteller     Vater     Mutter

## Notizen der Verwaltung:

.....  
.....  
.....  
.....  
.....  
.....  
.....  
.....  
.....  
.....

## Erklärung der Bewerberin / des Bewerbers

Ich bestätige hiermit die **Richtigkeit meiner Angaben**. Mir ist bekannt, dass wahrheitswidrige oder unvollständige Angaben zur Nichtigkeit bzw. fristlosen Kündigung des Mietvertrages führen.

**Unvollständige Anträge werden nicht bearbeitet.**

### Anlagen:

- Bewerber, deren Eltern Mitglied des BLLV sind, legen diesem Antrag eine Bestätigung des **BLLV-Kreisverbandes**, Studenten im BLLV legen eine Bestätigung der **BLLV-Studentengruppe** bei.
- Ein ausführlicher **Lebenslauf (A4)** ist beigelegt.
- Ein aktuelles **Lichtbild** ist oben eingeklebt.
- Kopie über den **Nachweis einer Haftpflichtversicherung** ist beigelegt.

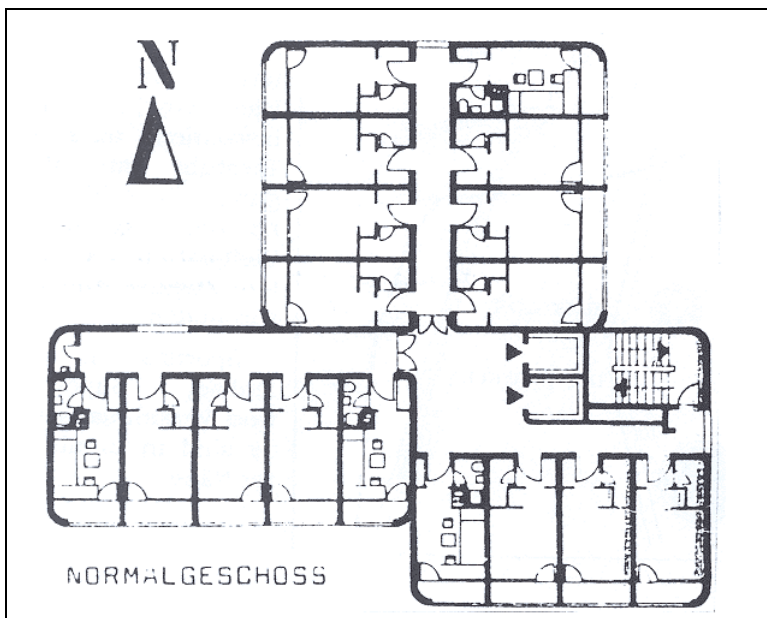
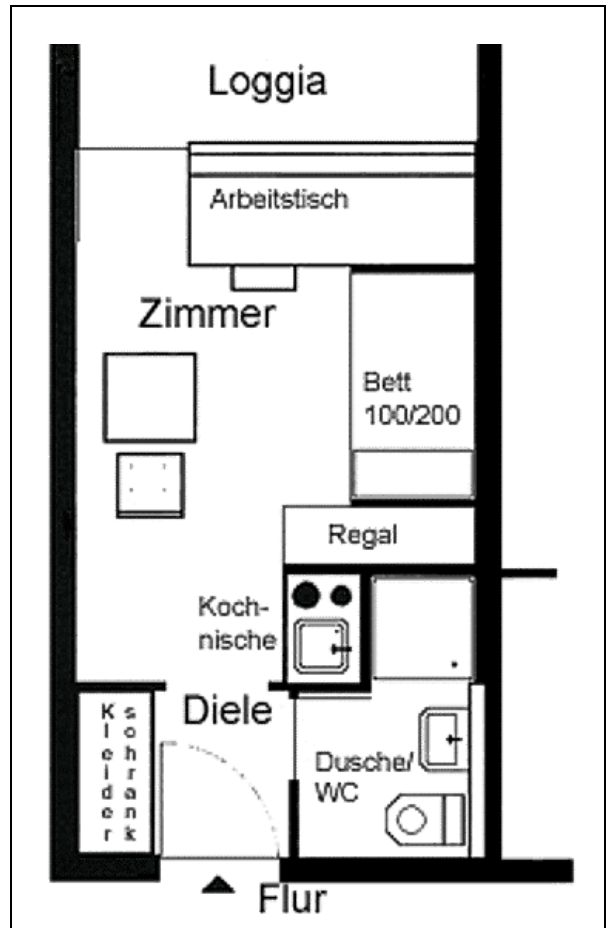
Ich bestätige, dass mir die **Punkte auf dem Beiblatt** bekannt sind, bzw. dass ich damit einverstanden bin.

..... , den.....  
Ort

.....  
Unterschrift

## Bitte beachten Sie folgende Punkte

- ⇒ Die Monatsmiete beträgt einschließlich aller Verbrauchsumlagen zurzeit **EURO 280,-**.
- ⇒ Bei Abschluss eines Mietvertrages habe ich vor Einzug in das Wohnheim eine **unverzinsliche Kautions** in Höhe von **EURO 330,-** zu leisten, die mir nach Auszug aus dem Wohnheim unter Berücksichtigung aller Verpflichtungen aus dem Mietvertrag zurückerstattet wird.
- ⇒ Der Bewerbung muss eine **Kopie über den Nachweis einer Haftpflichtversicherung** beigelegt werden.
- ⇒ Ich bin damit einverstanden, dass meine **persönlichen Daten elektronisch gespeichert und verwaltungsintern benutzt** werden. Falls ein Mietvertrag zustande kommt, erteile ich die Genehmigung für die Veröffentlichung meines Namens, des Studienziels, der einzelnen Studienfächer, sowie des KFZ-Kennzeichens in den Aushängen des Hauses.
- ⇒ Ihr **Antragseingang** wird nur dann schriftlich bestätigt, wenn dafür ein adressiertes und frankiertes Briefkuvert beiliegt.
- ⇒ Ich verpflichte mich, **jede Änderung meiner persönlichen Verhältnisse**, soweit diese auf die Zuteilung eines Zimmers von Einfluss sein können, dem Studentenwohnheim **umgehend** mitzuteilen.
- ⇒ Kündigungen sind jeweils zum 25. eines Monats möglich.  
**Kündigungen zum Ende der Monate April, Mai, Juni und Juli sind nicht möglich.**
- ⇒ Wenn Sie Ihre Bewerbung nicht aufrechterhalten wollen (weil Sie anderweitig ein Zimmer gefunden haben oder Ihr Studium beendet haben), wären wir Ihnen sehr verbunden, wenn sie uns dies durch eine kurze Nachricht mitteilen würden.



- ⇒ Bitte, bestätigen Sie uns einmal im Jahr schriftlich (Postkarte) Ihren Wunsch nach weiterem Verbleiben in der Warteliste. Bitte, haben Sie dafür Verständnis, dass wir Bewerbungen, bei denen diese Bestätigung unterbleibt, als erledigt aussortieren.
- ⇒ **Bitte beachten Sie:** Bei uns können nur Bewerber wohnen, die an der **Uni Augsburg** oder an der **Fachhochschule Augsburg** immatrikuliert sind oder sich in der Ausbildung für Fachlehrer befinden.  
**Es gibt hierbei keine Beschränkung auf Studiengänge!**

# Studentenwohnheim des BLLV

in 86179 Augsburg, Leharstr. 6  
Tel.: 0821 - 83725, Fax: 0821 - 84571  
E-Mail: mail@bllv-wha.de

Das Studentenwohnheim liegt nahe der B 17, 6 km südlich der Universität in einer ruhigen und bevorzugten Wohngegend im Süden der Stadt Augsburg.

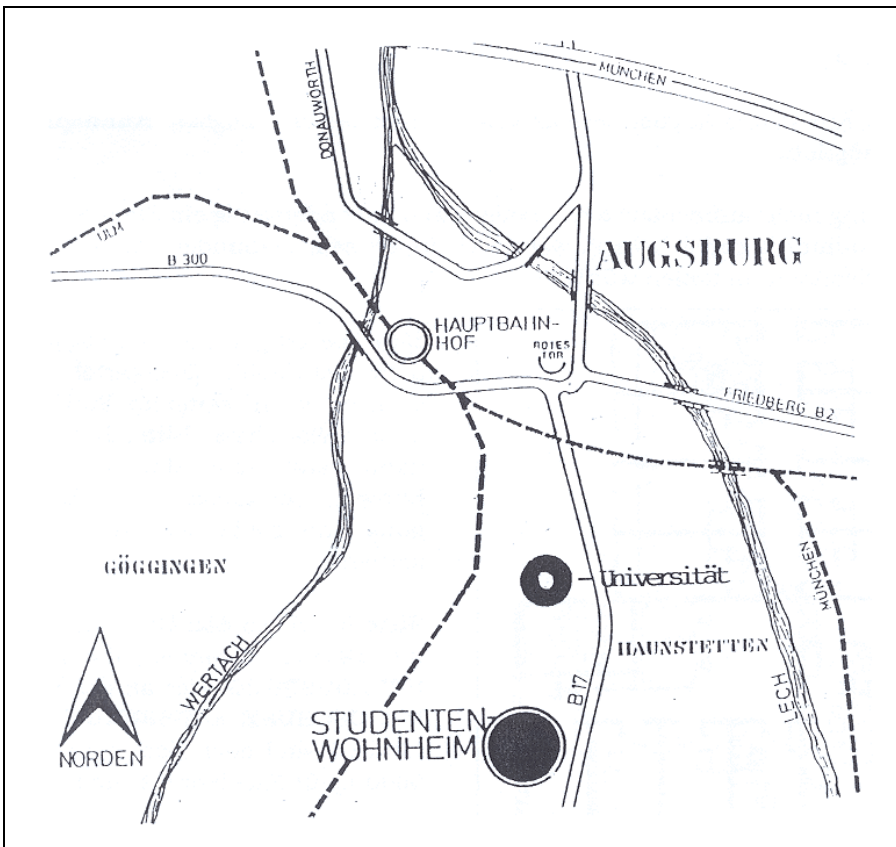
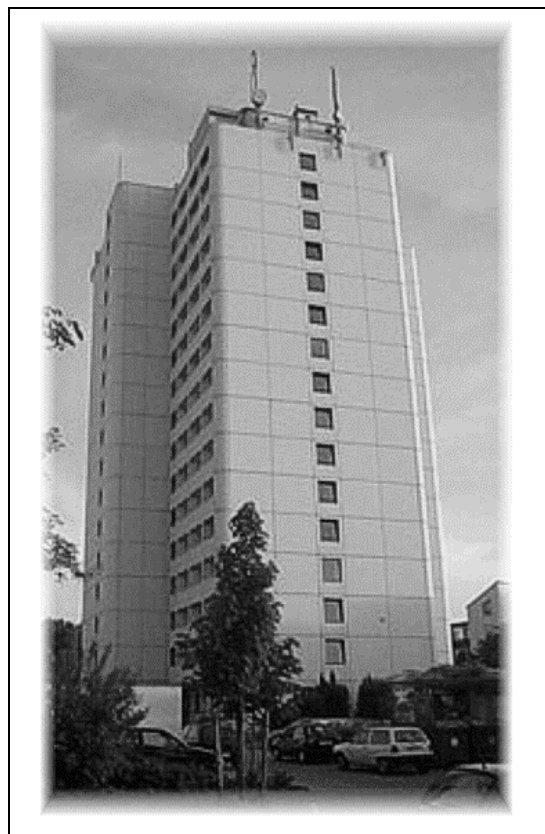
Das reichlich bemessene Grundstück mit über 6.000 m<sup>2</sup> lässt einen großen Freiraum mit großzügigen Grünanlagen um das Heim.

Ein kunststoffbeschichteter Allwetterplatz bietet Gelegenheit für Volleyball, Tennis und Basketball. In 16 Normalgeschossen sind 260 voll eingerichtete Einzel-Appartements mit Einbauschränk, Duschaum, Waschbecken und WC.

An die Nasszelle angebaut ist ein Küchenblock mit Kühlschrank, Spüle, Elektroherd und darüberliegendem Hängeschrank. Die geräumigen und gemütlichen Appartements mit insgesamt 16,40 m<sup>2</sup> sind eingerichtet mit einem durchgehendem Arbeitstisch und Arbeitsstuhl am Fenster, einem Bett, einem Couchtisch und einem deckenhohen Wandregal sowie einem eingebauten Kleiderschrank. Mitzubringen sind lediglich Koch- und Essgeschirr, Besteck sowie Kopfkissen, Federbett u. Bettwäsche.

Alle Zimmer haben Internetzugang, über den man mit einem eigenen PC ins weltweite Internet gelangt. Zudem kann ohne Probleme ein eigener Telefonanschluss beantragt werden.

Auf ganzer Breite sind allen Appartements - mit Ausnahme des Erdgeschosses - Loggien vorgelagert, die in den oberen Etagen einen hervorragenden Ausblick über die Umgebung und bei guter Sicht sogar in die Alpen ermöglichen.



Im Untergeschoss befinden sich Musik- u. Gruppenräume, eine gemütliche Bierstube sowie ein Wäsche- u. Trockenraum. Im Erdgeschoss befindet sich ein Computerraum mit Internetzugang, sowie eine neu eingerichtete Küche mit angrenzendem Konferenzzimmer. Auch ein Fernsehraum ist jederzeit zugänglich.

Im 16. Obergeschoss, dem Penthouse, wurde ein Lese- u. Versammlungsraum mit großer Aussichts- u. Sonnenterrasse untergebracht. Hier steht den Heimbewohnern auch eine Küche zur Verfügung. Für PKWs ist eine Tiefgarage mit 121 Stellplätzen mit direktem Zugang zum Heim vorhanden.

Sportstätten, Hallenbad, Supermarkt und Verkehrsan-schlüsse sind in unmittelbarer Nähe.